



Č.j. 570/2024-SŽ-SSV

NÁJEMNÍ SMLOUVA

č. E617-S-1267/2024

uzavřená dle ust. § 2201 a násl. zákona č. 89/2012 Sb., občanského zákoníku, v platném znění (dále jen „**Občanský zákoník**“)

Smluvní strany:

Němčická akciová společnost

sídlo: Novosady 200, 798 27 Němčice nad Hanou

IČ: 25573365

Spisová značka OR: oddíl B, vložka 3035, vedená Krajským soudem v Brně

zastoupena: MARTINEM HRONEŠEM, PŘEDSEDOU PŘEDSTAVENSTVA

číslo účtu: 192144010207/0100

(dále též „**Pronajímatel**“)

a

Správa železnic, státní organizace

sídlo: Praha 1 - Nové Město, Dlážďená 1003/7, PSČ 11000

IČ: 709 94 234

Spisová značka OR: A 48384 vedená u Městského soudu v Praze

zastoupená Ing. Miroslavem Bocákem, ředitelem organizační jednotky Stavební správa východ na základě pověření

Korespondenční adresa (mimo doručování daňových dokladů):

Správa železnic, státní organizace, Stavební správa východ, Nerudova 1, 779 00 Olomouc

(dále též „**Nájemce**“)

uzavírají tuto Nájemní smlouvu (dále též „**Smlouva**“):

1. ÚVODNÍ USTANOVENÍ

1. Pronajímatel prohlašuje, že je spoluvlastníkem níže uvedených pozemků, které jsou zapsány na příslušném listu vlastnictví č. 5435 vedeném Katastrálním úřadem pro Olomoucký kraj, Katastrální pracoviště Prostějov:

Obec	Katastr. území	Parc. č.	Druh pozemku	Výměra	Spoluvi. podíl
Němčice nad Hanou	Němčice nad Hanou	5407	orná půda	1485 m ²	1/2
Němčice nad Hanou	Němčice nad Hanou	5673/1	orná půda	1268 m ²	1/2
Němčice nad Hanou	Němčice nad Hanou	5673/3	orná půda	343 m ²	1/2
Němčice nad Hanou	Němčice nad Hanou	5693/1	orná půda	355 m ²	1/2
Němčice nad Hanou	Němčice nad Hanou	5693/3	orná půda	1347 m ²	1/2

Pronajímatel dále prohlašuje, že je výlučným vlastníkem níže uvedených pozemků, které jsou zapsány na příslušném listu vlastnictví č. 1400 vedeném Katastrálním úřadem pro Olomoucký kraj, Katastrální pracoviště Prostějov:

Obec	Katastr. území	Parc. č.	Druh pozemku	Výměra	Spoluvl. podíl
Němčice nad Hanou	Němčice nad Hanou	5065/1	orná půda	915 m ²	1/1
Němčice nad Hanou	Němčice nad Hanou	5073/1	orná půda	692 m ²	1/1
Němčice nad Hanou	Němčice nad Hanou	5112/1	orná půda	827 m ²	1/1
Němčice nad Hanou	Němčice nad Hanou	5115/1	orná půda	1049 m ²	1/1
Němčice nad Hanou	Němčice nad Hanou	5147/1	orná půda	1631 m ²	1/1
Němčice nad Hanou	Němčice nad Hanou	5147/3	orná půda	691 m ²	1/1
Němčice nad Hanou	Němčice nad Hanou	5151/1	orná půda	1484 m ²	1/1
Němčice nad Hanou	Němčice nad Hanou	5151/3	orná půda	475 m ²	1/1
Němčice nad Hanou	Němčice nad Hanou	5168/1	orná půda	1195 m ²	1/1
Němčice nad Hanou	Němčice nad Hanou	5409	orná půda	1511 m ²	1/1
Němčice nad Hanou	Němčice nad Hanou	5415	orná půda	1489 m ²	1/1
Němčice nad Hanou	Němčice nad Hanou	5438/1	zahradka	1668 m ²	1/1
Němčice nad Hanou	Němčice nad Hanou	5654/1	orná půda	878 m ²	1/1
Němčice nad Hanou	Němčice nad Hanou	5671/1	orná půda	1262 m ²	1/1
Němčice nad Hanou	Němčice nad Hanou	5671/3	orná půda	275 m ²	1/1
Němčice nad Hanou	Němčice nad Hanou	5681/1	orná půda	1005 m ²	1/1
Němčice nad Hanou	Němčice nad Hanou	5681/3	orná půda	828 m ²	1/1
Němčice nad Hanou	Němčice nad Hanou	5695/1	orná půda	411 m ²	1/1
Němčice nad Hanou	Němčice nad Hanou	5695/3	orná půda	1318 m ²	1/1

Pronajímatel dále prohlašuje, že je spoluvlastníkem níže uvedeného pozemku, který je zapsán na příslušném listu vlastnictví č. 1231 vedeném Katastrálním úřadem pro Olomoucký kraj, Katastrální pracoviště Prostějov:

Obec	Katastr. území	Parc. č.	Druh pozemku	Výměra	Spoluvl. podíl
Němčice nad Hanou	Němčice nad Hanou	5062/1	orná půda	1359 m ²	1/2

Pronajímatel dále prohlašuje, že je spoluvlastníkem níže uvedeného pozemku, který je zapsán na příslušném listu vlastnictví č. 1012 vedeném Katastrálním úřadem pro Olomoucký kraj, Katastrální pracoviště Prostějov:

Obec	Katastr. území	Parc. č.	Druh pozemku	Výměra	Spoluvl. podíl
Němčice nad Hanou	Němčice nad Hanou	5410	orná půda	1497 m ²	1/2

(dále též „**Předmětný pozemek**“).

- Pronajímatel prohlašuje, že nepozbyl vlastnické právo k Předmětnému pozemku převodem na jinou osobu nebo jiným způsobem, který by nebyl patrný z výpisu z katastru

h

nemovitostí, a je oprávněn k tomuto právnímu jednání. Pronajímatel dále prohlašuje, že v den uzavření této Smlouvy není s Pronajímatelem, jako účastníkem, vedeno žádné takové řízení, které by se jakýmkoli způsobem dotýkalo nebo mohlo dotknout Předmětného pozemku, tedy zejména řízení exekuční či insolvenční.

2. PŘEDMĚT NÁJMU

1. Touto Smlouvou přenechává Pronajímatel Nájemci k dočasnému užívání Předmětný pozemek v následujícím rozsahu ke stanovenému účelu:

Parc. č.	Plocha dočasného záboru	Účel nájmu	Předpokládaná doba trvání
5062/1	50 m ²	SO 22-27-05 - Nezamyslice - Kojetín, přeložka vodovodu v km 64,445 - 65,102	24 měsíců
5065/1	37 m ²	SO 22-27-05 - Nezamyslice - Kojetín, přeložka vodovodu v km 64,445 - 65,102	24 měsíců
5073/1	217 m ²	SO 22-27-05 - Nezamyslice - Kojetín, přeložka vodovodu v km 64,445 - 65,102, SO 22-18-14 - Nezamyslice - Kojetín, účelová komunikace v km 64,5 - 66,3, SO 22-22-02 - Nezamyslice - Kojetín, přeložka plynovodu VTL v km 65,048 - 65,893	24 měsíců
5112/1	350 m ²	SO 22-27-05 - Nezamyslice - Kojetín, přeložka vodovodu v km 64,445 - 65,102, SO 22-18-14 - Nezamyslice - Kojetín, účelová komunikace v km 64,5 - 66,3, SO 22-22-02 - Nezamyslice - Kojetín, přeložka plynovodu VTL v km 65,048 - 65,893	24 měsíců
5115/1	546 m ²	SO 22-27-05 - Nezamyslice - Kojetín, přeložka vodovodu v km 64,445 - 65,102, SO 22-18-14 - Nezamyslice - Kojetín, účelová komunikace v km 64,5 - 66,3, SO 22-22-02 - Nezamyslice - Kojetín, přeložka plynovodu VTL v km 65,048 - 65,893	24 měsíců
5147/1	251 m ²	SO 22-16-01 - Nezamyslice - Kojetín, železniční spodek, SO 22-18-14 - Nezamyslice - Kojetín, účelová komunikace v km 64,5 - 66,3, SO 22-22-02 - Nezamyslice - Kojetín, přeložka plynovodu VTL v km 65,048 - 65,893	24 měsíců
5147/3	315 m ²	SO 22-16-01 - Nezamyslice - Kojetín, železniční spodek, SO 22-18-14 - Nezamyslice - Kojetín, účelová komunikace v km 64,5 - 66,3, SO 22-22-02 - Nezamyslice - Kojetín, přeložka plynovodu VTL v km 65,048 - 65,893	24 měsíců
5151/1	264 m ²	SO 22-16-01 - Nezamyslice - Kojetín, železniční spodek, SO 22-18-14 - Nezamyslice - Kojetín, účelová komunikace v km 64,5 - 66,3, SO 22-22-02 - Nezamyslice - Kojetín, přeložka plynovodu VTL v km 65,048 - 65,893	24 měsíců
5151/3	252 m ²	SO 22-16-01 - Nezamyslice - Kojetín, železniční spodek, SO 22-18-14 - Nezamyslice - Kojetín, účelová komunikace v km 64,5 - 66,3, SO 22-22-02 - Nezamyslice - Kojetín, přeložka plynovodu VTL v km 65,048 - 65,893	24 měsíců

l

Parc. č.	Plocha dočasného záboru	Účel nájmu	Předpokládaná doba trvání
5168/1	104 m ²	SO 22-16-01 - Nezamyslice - Kojetín, železniční spodek	24 měsíců
5407	83 m ²	SO 22-19-90 - Němčický tunel, SO 22-50-18 - Nezamyslice - Kojetín, úprava přípojky nn v km 63,544	48 měsíců
5409	151 m ²	PS 22-14-20 - Nezamyslice - Kojetín, přeložky a úpravy kabelů SŽ, SO 22-19-90 - Němčický tunel, SO 22-50-18 - Nezamyslice - Kojetín, úprava přípojky nn v km 63,544	24 měsíců
5410	186 m ²	PS 22-14-20 - Nezamyslice - Kojetín, přeložky a úpravy kabelů SŽ, SO 22-19-90 - Němčický tunel, SO 22-50-18 - Nezamyslice - Kojetín, úprava přípojky nn v km 63,544	48 měsíců
5415	327 m ²	PS 22-14-19 - Nezamyslice - Kojetín, DOK a TK, PS 22-14-02 - Němčický tunel, kamerový systém, PS 22-14-20 - Nezamyslice - Kojetín, přeložky a úpravy kabelů SŽ, SO 22-16-01 - Nezamyslice - Kojetín, železniční spodek, SO 22-17-01 - Nezamyslice - Kojetín, železniční svršek, PS 22-14-26 - Němčický tunel, rádiové spojení IZS, PS 22-14-22 - Nezamyslice - Kojetín, GSM-R, SO 22-27-03 - Němčický tunel, požární nádrž a suchovod, SO 50-00-04 - Nezamyslice - Kojetín, kácení zeleně a náhradní výsadba, SO 22-06-04 - Němčický tunel, osvětlení přístupové plochy tunelu, SO 22-19-90 - Němčický tunel, SO 22-12-01 - Nezamyslice - Kojetín, kabelový rozvod vn 22kV, SO 22-15-01 - Nezamyslice - Kojetín, kabelovod, SO 22-50-18 - Nezamyslice - Kojetín, úprava přípojky nn v km 63,544, SO 22-06-03 - Němčický tunel, osvětlení a elektroinstalace tunelu, PS 22-28-11 - Nezamyslice - Hruška, TZZ	24 měsíců
5438/1	556 m ²	SO 22-01-01 - Nezamyslice - Hruška, trakční vedení, PS 22-14-19 - Nezamyslice - Kojetín, DOK a TK, PS 22-14-02 - Němčický tunel, kamerový systém, PS 22-14-20 - Nezamyslice - Kojetín, přeložky a úpravy kabelů SŽ, SO 22-16-01 - Nezamyslice - Kojetín, železniční spodek, SO 22-17-01 - Nezamyslice - Kojetín, železniční svršek, PS 22-14-26 - Němčický tunel, rádiové spojení IZS, PS 22-14-22 - Nezamyslice - Kojetín, GSM-R, SO 22-27-03 - Němčický tunel, požární nádrž a suchovod, SO 50-00-04 - Nezamyslice - Kojetín, kácení zeleně a náhradní výsadba, SO 22-06-04 - Němčický tunel, osvětlení přístupové plochy tunelu, SO 22-19-90 - Němčický tunel, SO 22-12-01 - Nezamyslice - Kojetín, kabelový rozvod vn 22kV, SO 22-15-01 - Nezamyslice - Kojetín, kabelovod, SO 22-06-03 - Němčický tunel, osvětlení a elektroinstalace tunelu, PS 22-28-11 - Nezamyslice - Hruška, TZZ	24 měsíců

Parc. č.	Plocha dočasného záboru	Účel nájmu	Předpokládaná doba trvání
5654/1	107 m ²	SO 22-16-01 - Nezamyslice - Kojetín, železniční spodek, SO 22-22-02 - Nezamyslice - Kojetín, přeložka plynovodu VTL v km 65,048 - 65,893	24 měsíců
5671/1	370 m ²	SO 22-16-01 - Nezamyslice - Kojetín, železniční spodek, SO 22-22-02 - Nezamyslice - Kojetín, přeložka plynovodu VTL v km 65,048 - 65,893	24 měsíců
5671/3	275 m ²	SO 22-16-01 - Nezamyslice - Kojetín, železniční spodek, SO 22-22-02 - Nezamyslice - Kojetín, přeložka plynovodu VTL v km 65,048 - 65,893	24 měsíců
5673/1	404 m ²	SO 22-16-01 - Nezamyslice - Kojetín, železniční spodek, SO 22-22-02 - Nezamyslice - Kojetín, přeložka plynovodu VTL v km 65,048 - 65,893	24 měsíců
5673/3	343 m ²	SO 22-16-01 - Nezamyslice - Kojetín, železniční spodek, SO 22-22-02 - Nezamyslice - Kojetín, přeložka plynovodu VTL v km 65,048 - 65,893	24 měsíců
5681/1	390 m ²	SO 22-16-01 - Nezamyslice - Kojetín, železniční spodek, SO 22-12-01 - Nezamyslice - Kojetín, kabelový rozvod vn 22kV	24 měsíců
5681/3	117 m ²	SO 22-16-01 - Nezamyslice - Kojetín, železniční spodek, SO 22-12-01 - Nezamyslice - Kojetín, kabelový rozvod vn 22kV	24 měsíců
5693/1	23 m ²	SO 22-12-01 - Nezamyslice - Kojetín, kabelový rozvod vn 22kV	24 měsíců
5693/3	80 m ²	SO 22-12-01 - Nezamyslice - Kojetín, kabelový rozvod vn 22kV	24 měsíců
5695/1	33 m ²	SO 22-12-01 - Nezamyslice - Kojetín, kabelový rozvod vn 22kV	24 měsíců
5695/3	94 m ²	SO 22-12-01 - Nezamyslice - Kojetín, kabelový rozvod vn 22kV	24 měsíců

(dále též „**Předmět nájmu**“).

- Předmět nájmu je vyznačen na snímku katastrální mapy, který je přílohou č. 1 a nedílnou součástí této Smlouvy. Předmět nájmu je současně blíže vymezen v protokolu o předání a převzetí pořízeném podle článku 3 odst. 1 této Smlouvy.
- Pronajímatel přenechává Nájemci k dočasnému užívání Předmět nájmu pouze a výlučně pro stavbu „**Modernizace trati Brno - Přerov, 4. stavba Nezamyslice - Kojetín**“ (dále též „**Předmětná stavba dráhy**“) za účelem uvedeným v odstavci 1 tohoto článku Smlouvy.
- Zhotovení Předmětné stavby dráhy se předpokládá v termínu od 01/2025 do 12/2028.
- Pronajímatel i Nájemce prohlašují, že Předmět nájmu je způsobilý ke smluvenému účelu užívání.

3. DOBA NÁJMU

- Smlouva se uzavírá na dobu určitou, a to s účinností od protokolárního předání a převzetí Předmětu nájmu do dočasného užívání Nájemcem do protokolárního předání a převzetí Předmětu nájmu zpět Pronajímateli, a to na celkovou předpokládanou dobu **48 měsíců**, jak je uvedena v článku 2 odst. 1 Smlouvy (dále též „**Doba nájmu**“).

k

Nájemce je povinen vyzvat Pronajímatele k předání a převzetí Předmětu nájmu v dostatečném časovém předstihu, nejpozději však 10 dnů před předpokládaným datem předání a převzetí. Odmítne-li Pronajímatel Předmět nájmu Nájemci předat, případně nezúčastní-li se bez předchozí dohody s Nájemcem předání a převzetí, platí, že k předání a převzetí Nájmu došlo v den předpokládaného předání a převzetí uvedeného ve výzvě Nájemce.

2. O předání a převzetí Předmětu nájmu zpět Pronajímateli bude sepsán protokol o vrácení, v němž budou označeny případné zjištěné závady nebo způsobené škody, eventuálně jiné skutečnosti související se stavební činností. Vyhotovení tohoto protokolu obdrží každá smluvní strana.
3. V případě, že Předmět nájmu bude potřebný pro účely realizace Předmětné stavby dráhy po dobu delší, než je smluvená Doba nájmu, dohodly se smluvní strany, že uzavřou dodatek k této Smlouvě, jímž bude Doba nájmu prodloužena v potřebném rozsahu.
4. V případě, že doba realizace Předmětné stavby dráhy nebo její příslušné části bude trvat kratší dobu než je smluvená Doba nájmu a Předmět nájmu již nebude nadále potřebný pro účely realizace Předmětné stavby dráhy, je Nájemce oprávněn nájem vypovědět s výpovědní dobou 2 měsíce, která počíná běžet prvního dne měsíce následujícího po doručení výpovědi Pronajímateli. V případě výpovědi vrátí Pronajímatel Nájemci poměrnou část již uhrazeného nájemného, a to ve lhůtě do 60 dní ode dne doručení výpovědi.

4. NÁJEMNÉ

1. Smluvní strany se dohodly na stanovení nájemného za Předmět nájmu ve výši odpovídající výši nájemného z pozemků veřejné infrastruktury, na kterých není provozována podnikatelská činnost, jak je stanoveno aktuálními cenovými předpisy (Výměr Ministerstva financí č. 01/2024 ze dne 14. prosince 2023, kterým se vydává seznam zboží s regulovanými cenami a který byl uveřejněn v Cenovém věstníku Ministerstva financí č. 16/2023, část I., oddíl A, položka číslo 1.)

Ke dni uzavření této Smlouvy je v souladu se shora uvedeným cenovým předpisem výše nájemného 24 Kč /m²/rok. Nájemné za celou délku trvání nájmu tak činí **262 800 Kč**.

Smluvní strany se dohodly, že výše nájemného může být změněna pouze v případě, že dojde ke změně cenových předpisů, na základě nichž byla dohodnuta.

2. V případě, že je Předmět nájmu ve spoluvlastnictví, náleží Pronajímateli část nájemného ve výši odpovídající velikosti jeho spoluvlastnického podílu.
3. Nájemce uhradí Pronajímateli nájemné za celou délku trvání nájmu ve výši dle předchozího odstavce na základě daňového dokladu, který Pronajímatel vystaví a doručí Nájemci bez zbytečného odkladu poté, kdy tato Smlouva nabude účinnosti. Daňový doklad bude splatný do 60 dnů ode dne jeho doručení Nájemci. Daňový doklad bude obsahovat číslo této Smlouvy a název stavby, jak je uveden v článku 2. odst. 3 Smlouvy.

Daňový doklad Pronajímatel doručí Nájemci některým z níže uvedených způsobů:

- v listinné podobě na adresu Správa železnic, státní organizace, Centrální finanční úřadna Čechy, Náměstí Jana Pernera 217, 530 02 Pardubice, nebo
- v elektronické podobě na e-mailovou adresu: ePodatelnaCFU@spravazeleznic.cz, nebo
- datovou zprávou na identifikátor datové schránky: uccchjm.

Dojde-li k postoupení Smlouvy na zhotovitele nebo některého ze zhotovitelů Předmětné stavby dráhy (dále jen „**Zhotovitel**“) podle článku 6. této Smlouvy, doručí Pronajímatel daňový doklad Zhotoviteli na jeho adresu uvedenou v oznámení či prokázání postoupení podle článku 6 odst. 2.

4. Bude-li úplata dle této Smlouvy hrazena převodem na účet Pronajímatele, je možno ji uhradit pouze převodem na účet uvedený v záhlaví Smlouvy. V případě požadavku Pronajímatele na změnu bankovního účtu je Pronajímatel povinen doručit Nájemci žádost o změnu buď prostřednictvím datové schránky Nájemce s využitím datové schránky Pronajímatele, nebo v listinné formě s úředně ověřeným podpisem Pronajímatele nebo jeho statutárního orgánu. Změna bankovního spojení je pak účinná dnem uzavření dodatku ke Smlouvě. Uvedení jiného účtu v daňovém dokladu než toho, jež je uveden v záhlaví této Smlouvy nebo jejích dodatcích, je důvodem pro vrácení daňového dokladu.

5. PRÁVA A POVINNOSTI SMLUVNÍCH STRAN

1. Nájemce se zavazuje Předmět nájmu užívat řádně v souladu s dohodnutým účelem nájmu a udržovat jej v dobrém stavu odpovídajícím řádné údržbě.
2. Nájemce se zavazuje, že při stavebních pracích bude chránit zájmy a práva Pronajímatele.
3. Nájemce se zavazuje předem projednat s Pronajímatelem veškeré případné změny Předmětné stavby dráhy, které se týkají Předmětu nájmu.
4. Nájemce se zavazuje k uhrazení veškerých škod, které v důsledku realizace Předmětné stavby dráhy nebo jakékoliv další jeho činnosti na Předmětu nájmu či jiném majetku Pronajímatele vzniknou.
5. Pronajímatel prohlašuje, že na Předmětu nájmu nevážnou věcná břemena – služebnosti ani jiné právní povinnosti, které by bránily užívání Předmětu nájmu k dohodnutému účelu, a že po dobu trvání této Smlouvy Předmět nájmu nezatíží věcným břemenem – služebností ani jinou právní povinností, které by bránily užívání Předmětu nájmu k dohodnutému účelu.
6. Je-li předmětem nájmu pozemek tvořící zemědělský půdní fond a bude-li pro účely jeho užívání v souladu s právními předpisy nutné dočasné odnětí pozemku, případně jeho části, ze zemědělského půdního fondu, souhlasí Pronajímatel s dočasným odnětím Předmětného pozemku ze zemědělského půdního fondu, a to na náklady nájemce.
7. Má-li být na Předmětu nájmu kácena mimolesní zeleň pro účely realizace Předmětné stavby dráhy, souhlasí Pronajímatel s takovýmto kácením. Nájemce je v takovém případě povinen na svůj náklad zajistit souhlas příslušného správního orgánu s kácením a Pronajímateli nahradit škodu, která Pronajímateli v souvislosti s kácením vznikne.
8. Je-li předmětem nájmu pozemek určený k plnění funkcí lesa, souhlasí Pronajímatel s dočasným odnětím pozemku, případně jeho části, z plnění funkce lesa. Nájemce je povinen na svůj náklad zajistit souhlas příslušného správního orgánu s takovým odnětím a zaplatit poplatek za odnětí. Zaplacením poplatku za odnětí není dotčeno právo Pronajímatele na náhradu vzniklé újmy. Nájemce projedná s Pronajímatelem odstranění lesního porostu a uhradí mu majetkovou újmu na lesních pozemcích a lesních porostech dle stavu ke dni předání Předmětu nájmu dle této smlouvy a v souladu s příslušnými platnými právními předpisy.
9. Ochrana osobních údajů u Správy železnic je zajištěna v souladu s GDPR a informace o zpracování osobních údajů pro veřejnost jsou zveřejněny na www.spravazeleznic.cz.

6. SOUHLAS S POSTOUPENÍM SMLOUVY

1. V souladu s § 1895 a násl. Občanského zákoníku souhlasí Pronajímatel s postoupením této Smlouvy Zhotoviteli, kterého Nájemce vybere ve výběrovém řízení.
2. Postoupení Smlouvy je vůči Pronajímateli účinné okamžikem, kdy mu Nájemce postoupení Smlouvy oznámí nebo kdy mu postoupení Smlouvy Zhotovitel prokáže např. předložením smlouvy o postoupení, kterou uzavřel s Nájemcem. Jako součást oznámení či prokázání postoupení budou Pronajímateli oznámeny i identifikační údaje Zhotovitele.
3. Okamžikem účinnosti postoupení Smlouvy přecházejí práva a povinnosti ze Smlouvy na Zhotovitele.

7. ZÁVĚREČNÁ USTANOVENÍ

1. Tato Smlouva je uzavřena v písemné formě a lze ji změnit pouze ve formě vzestupně číslovaných písemných dodatků. Tato Smlouva je vyhotovena ve třech vyhotoveních, z nichž dvě vyhotovení obdrží Nájemce a jedno vyhotovení obdrží Pronajímatel.
2. Tato Smlouva podléhá uveřejnění v registru smluv podle zákona č. 340/2015 Sb., o zvláštních podmínkách účinnosti některých smluv, uveřejňování těchto smluv a o registru smluv, ve znění pozdějších předpisů. Smluvní strany berou na vědomí, že tato Smlouva bude v registru smluv uveřejněna. Smluvní strany souhlasí se zveřejněním údajů o identifikaci smluvních stran, předmětu Smlouvy, jeho ceně či hodnotě a datu uzavření této Smlouvy. Zaslání Smlouvy správci registru smluv k uveřejnění v registru smluv zajišťuje Nájemce. Nebude-li tato Smlouva zaslána k uveřejnění a/nebo uveřejněna prostřednictvím registru smluv, není žádná ze smluvních stran oprávněna požadovat po druhé smluvní straně náhradu škody ani jiné újmy, která by jí v této souvislosti vznikla nebo vzniknout mohla. Osoby uzavírající tuto Smlouvu za smluvní strany souhlasí s uveřejněním svých osobních údajů, které jsou uvedeny v této Smlouvě, spolu se Smlouvou v registru smluv. Tento souhlas je udělen na dobu neurčitou. Tato Smlouva nabývá platnosti podpisem posledního z oprávněných zástupců obou smluvních stran a účinnosti dle článku 3. odst. 1 této Smlouvy, přičemž předpokladem účinnosti je předchozí uveřejnění Smlouvy v registru smluv.
3. Smluvní strany se dohodly uzavřít tuto Smlouvu s následujícími rozvazovacími podmínkami:
 - Předmětná stavba dráhy nebude zahájena ani do dvou let ode dne uplynutí předpokládaného termínu jejího zhotovení, jak je uveden v článku 2 odst. 4 Smlouvy;
 - Zhotovitel Předmětné stavby dráhy nebude Předmět nájmu k jejímu zhotovení potřebovat. O této skutečnosti je povinen Nájemce nebo Zhotovitel Pronajímatele informovat.

Nastane-li některá z uvedených podmínek, tato Smlouva zaniká a smluvní strany nejsou nadále touto Smlouvou vázány.

4. Tato Smlouva zavazuje i případné právní nástupce smluvních stran. Pronajímatel se pro případ převodu vlastnického práva k Předmětnému pozemku zavazuje převést na nabyvatele Předmětného pozemku zároveň práva a povinnosti vyplývající z této Smlouvy a Nájemce se zavazuje k tomuto převodu práv a povinností z této Smlouvy poskytnout veškerou nezbytnou součinnost. Pronajímatel si je vědom, že porušením závazku převést práva a povinnosti plynoucí z této Smlouvy na nabyvatele Předmětného pozemku zakládá Nájemci právo na náhradu škody, pokud tato škoda vznikne v příčinné souvislosti s uvedeným porušením této Smlouvy.

- Smluvní strany stvrzují, že při uzavírání této Smlouvy jednaly a postupovaly čestně a transparentně a zavazují se tak jednat i při plnění této Smlouvy a veškerých činnostech s ní souvisejících. Každá ze smluvních stran se zavazuje jednat v souladu se zásadami, hodnotami a cíli compliance programů a etických hodnot druhé smluvní strany, pakliže těmito dokumenty dotčené smluvní strany disponují, a jsou uveřejněny na webových stránkách smluvních stran (společností).

Nájemce

V Olomouci dne 3 -03- 2024

Ing. Miroslav Bocák
ředitel Stavební správy východ
Správa železnic, státní organizace

703 2T 1017530 1017530 243

Tato smlouva byla uveřejněna prostřednictvím registru smluv dne

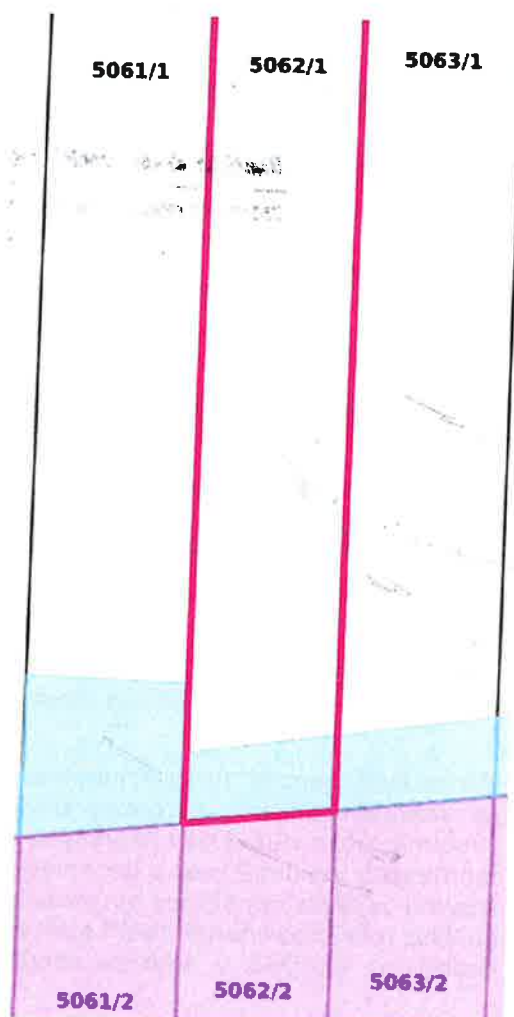
Příloha č. 1 – Snímek katastrální mapy



Předmětný pozemek

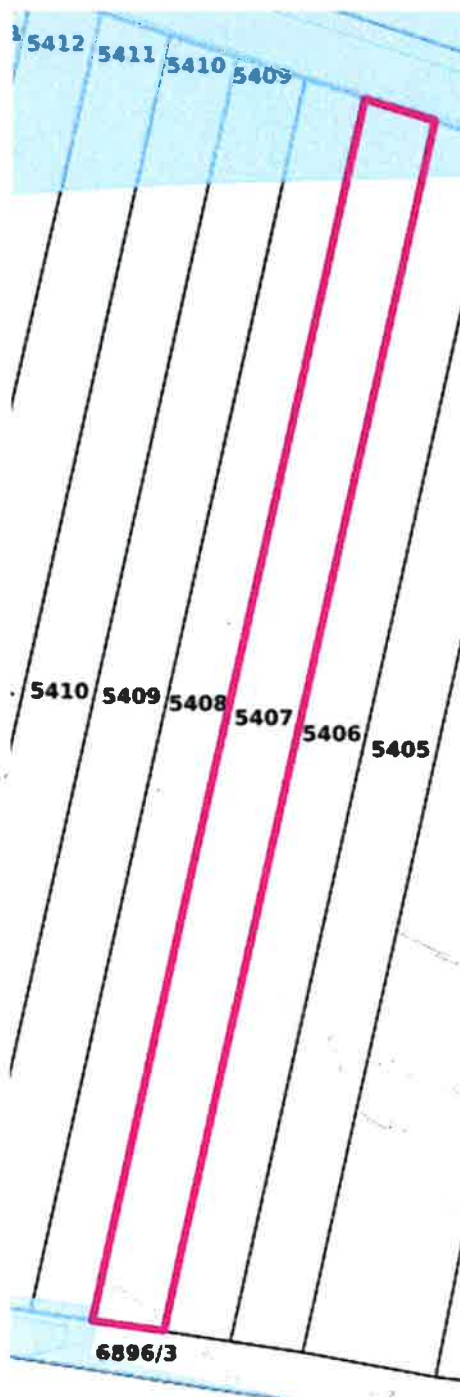
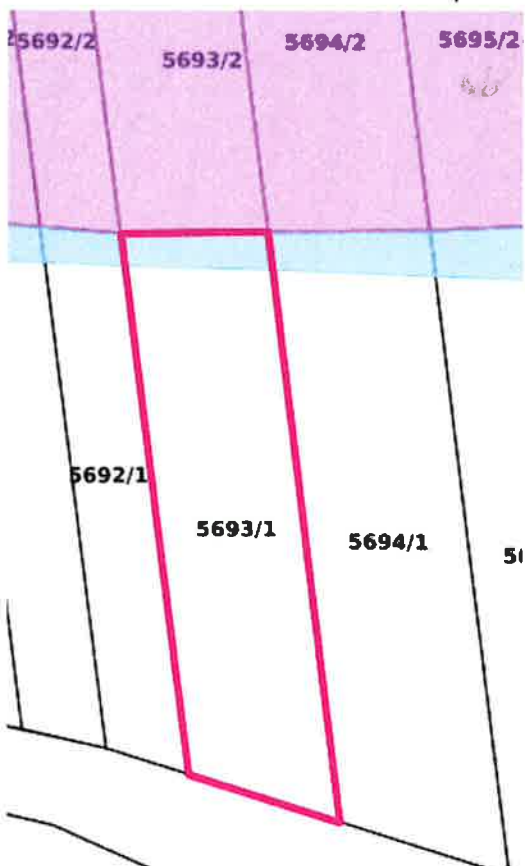
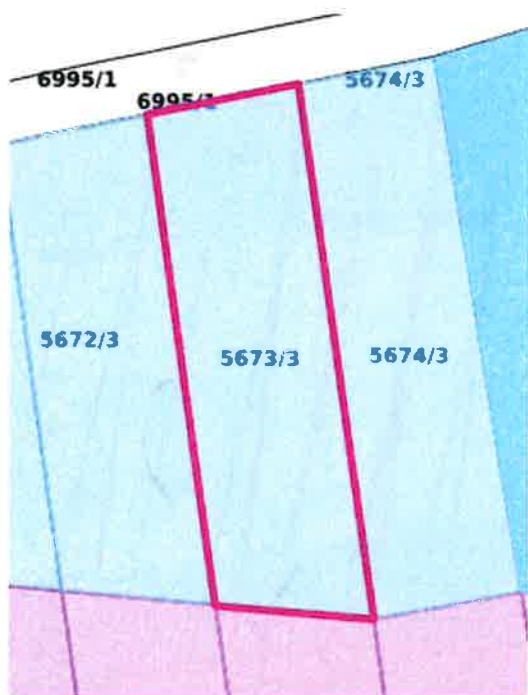


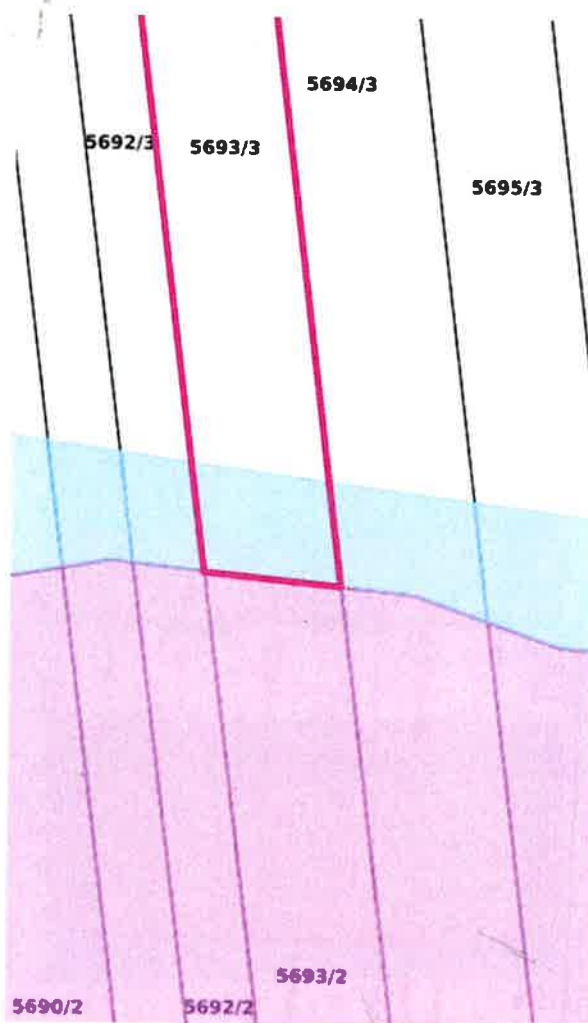
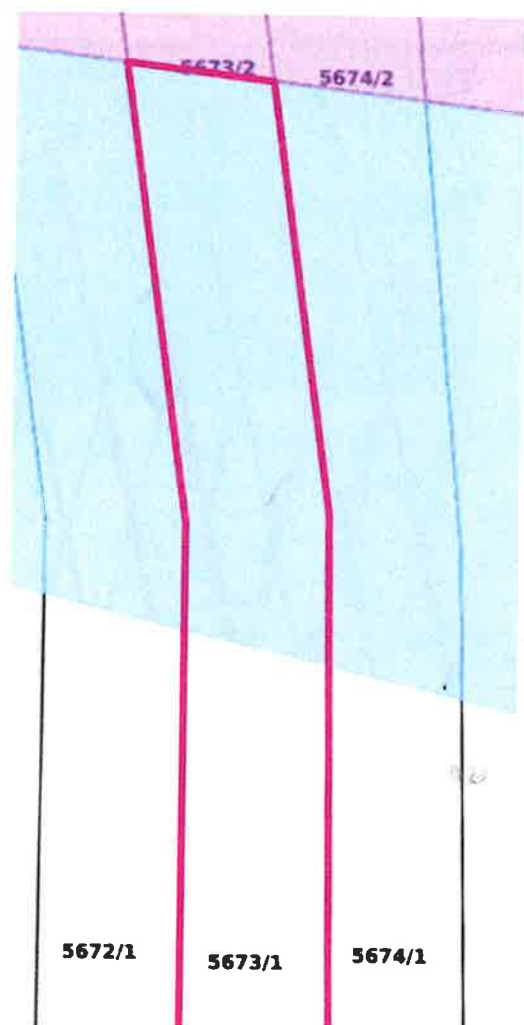
Dočasný zábor

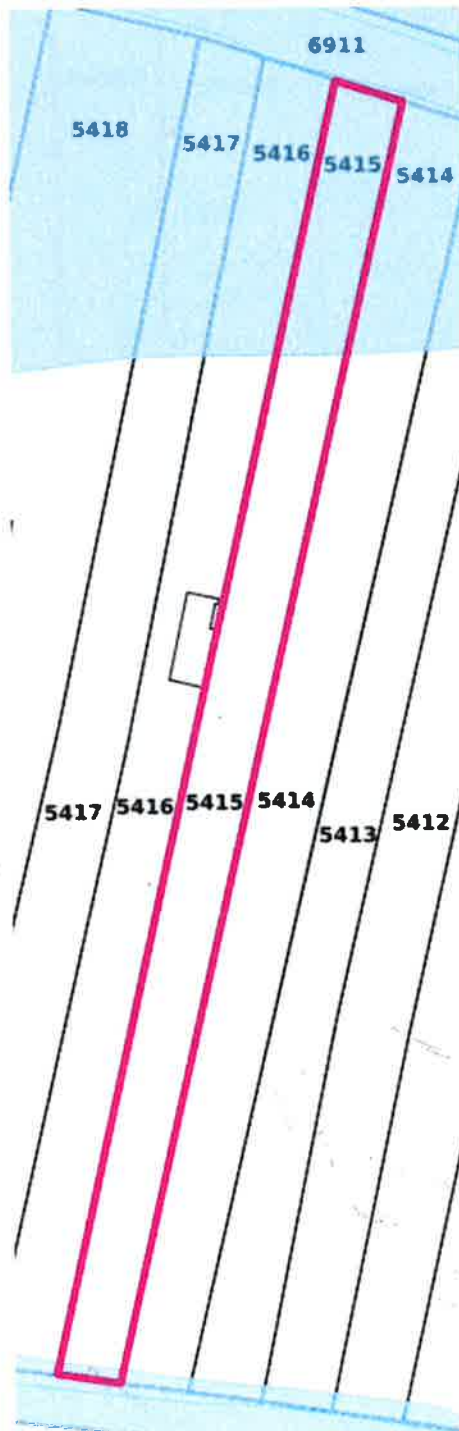




SPRÁVA
ŽELEZNIC

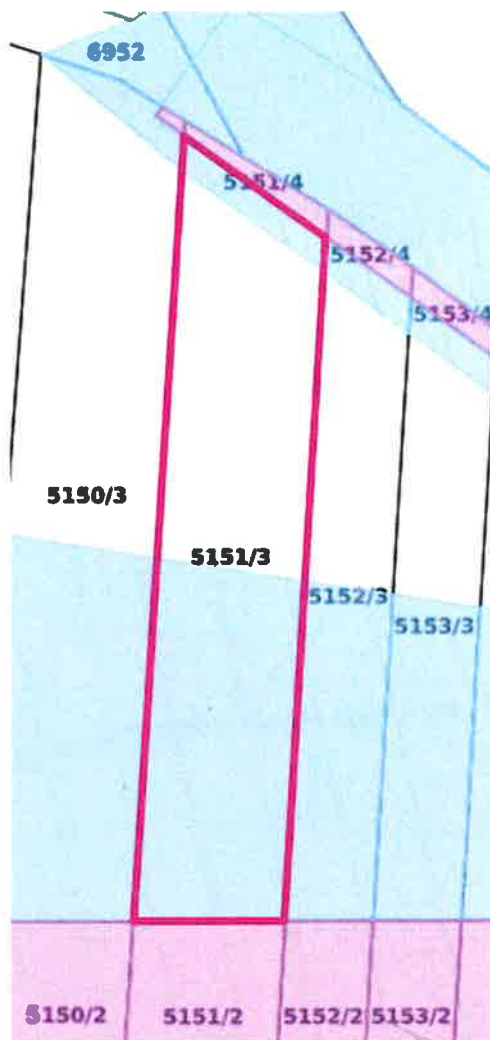
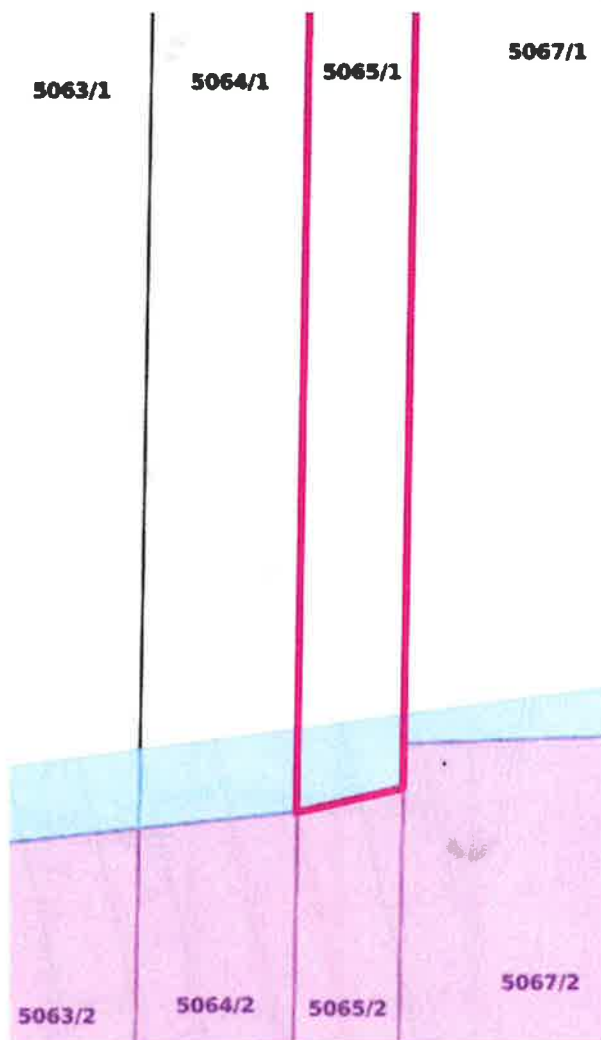






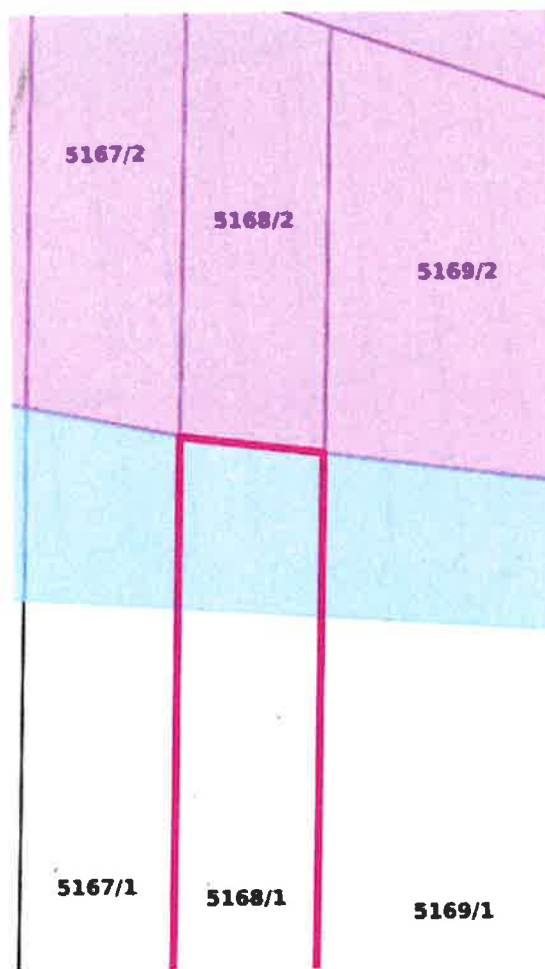


SPRÁVA
ŽELEZNIC



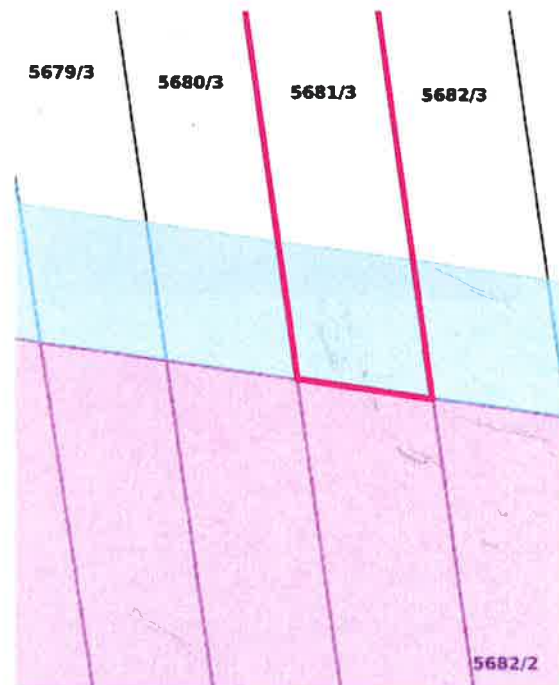
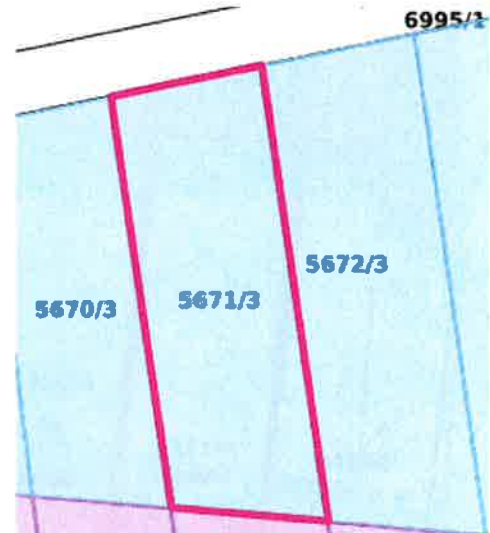
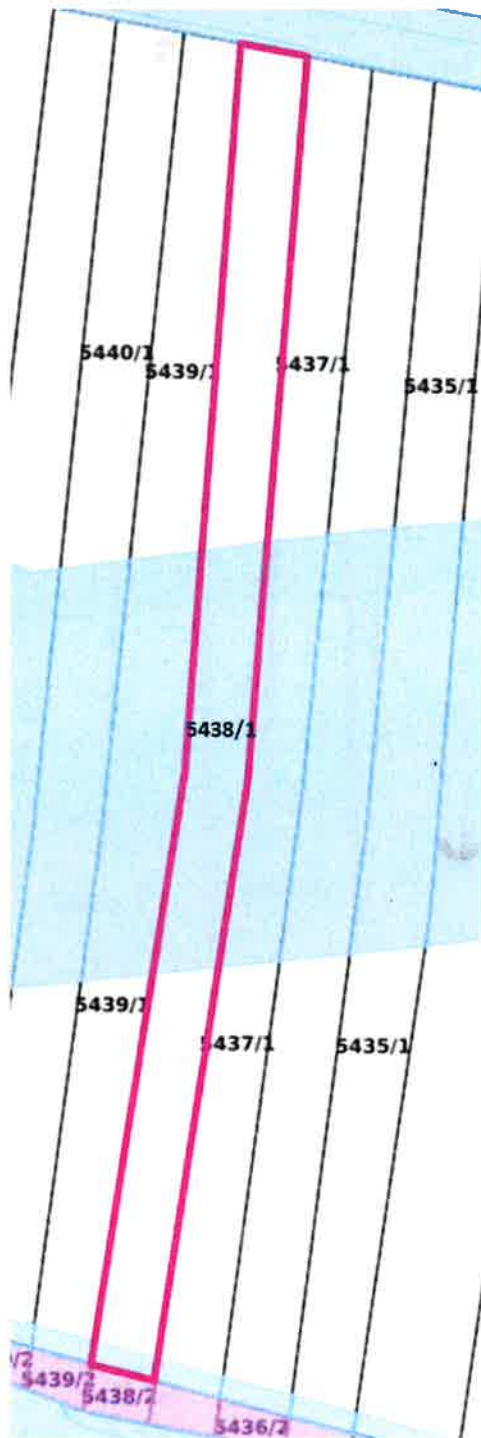


**SPRÁVA
ŽELEZNIC**



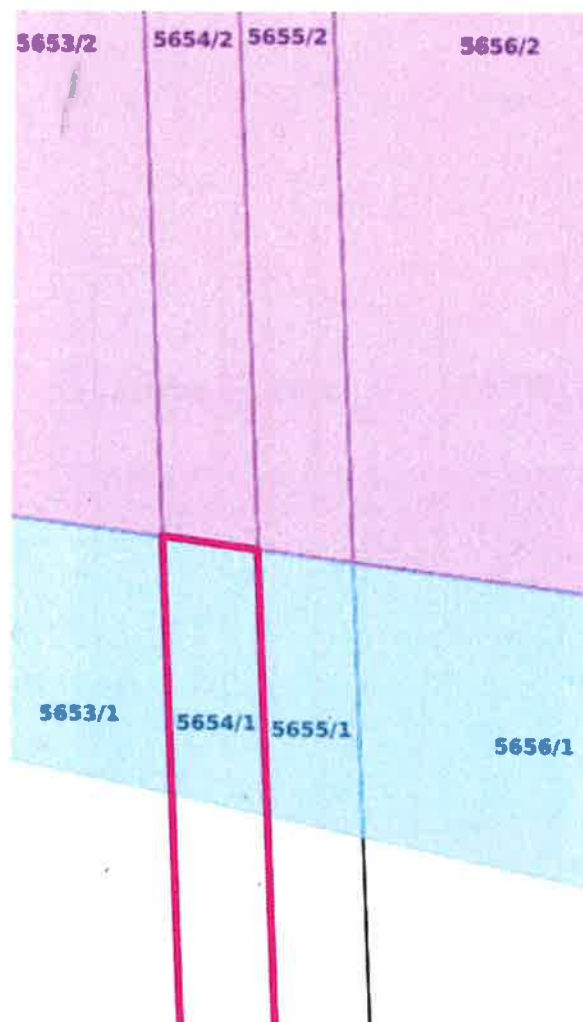
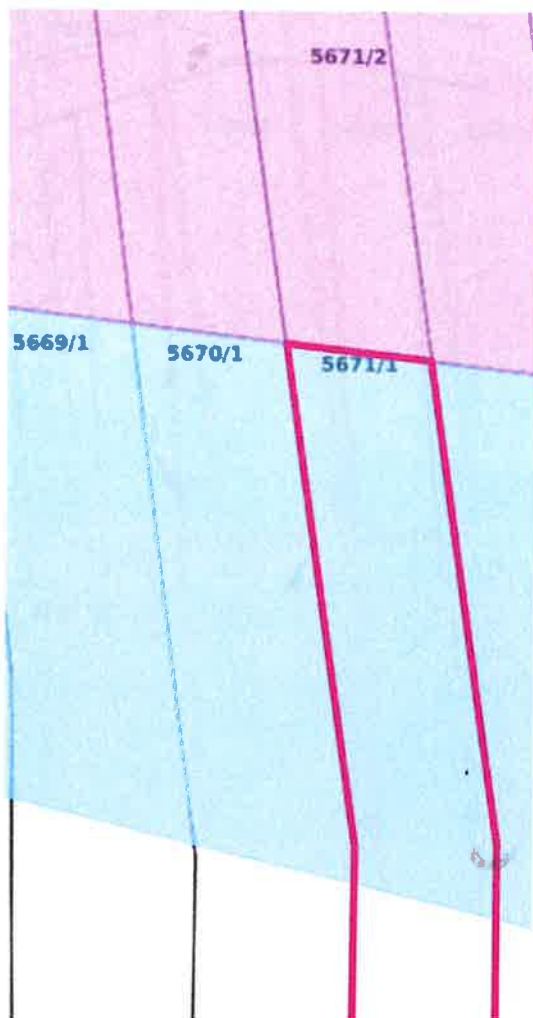


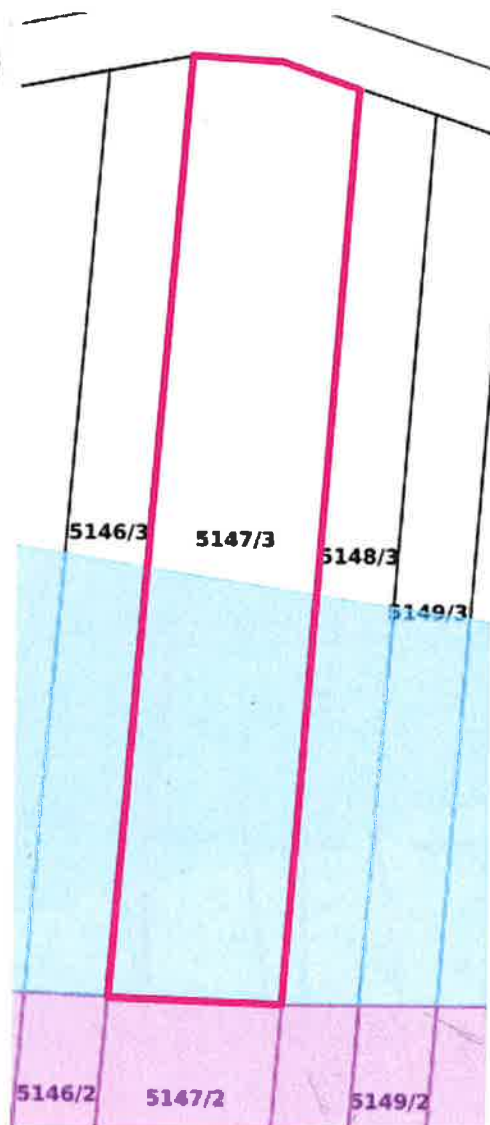
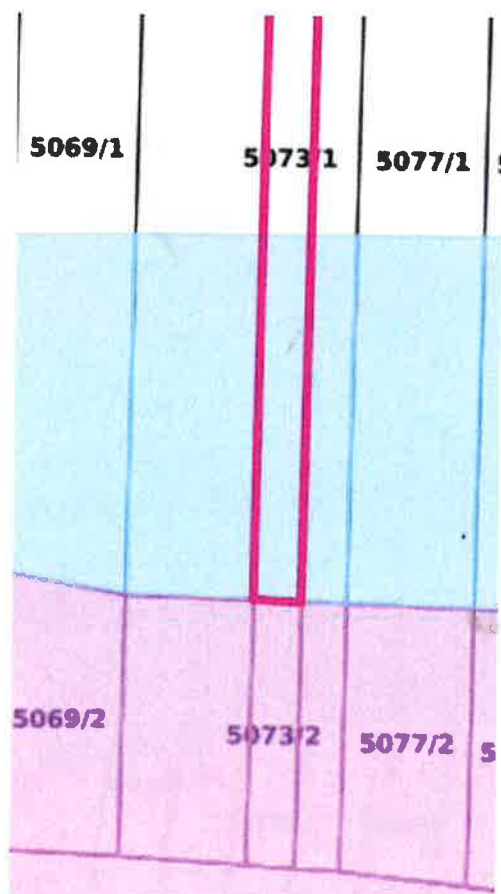
SPRÁVA
ŽELEZNIC





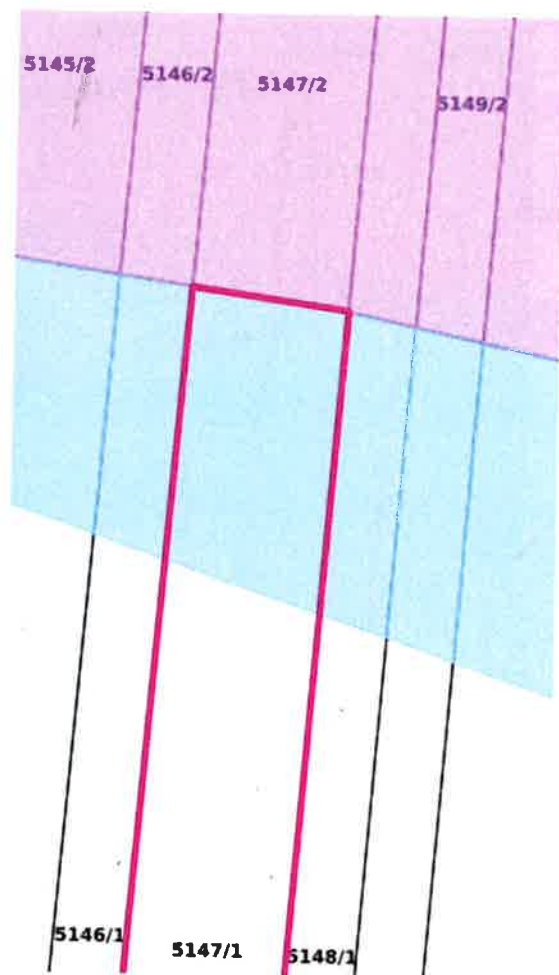
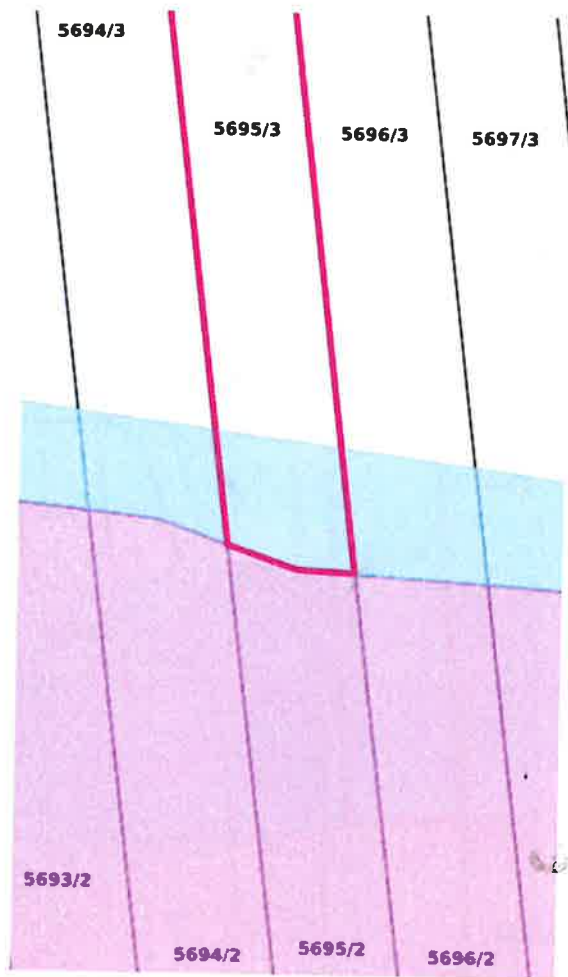
SPRÁVA
ŽELEZNIC





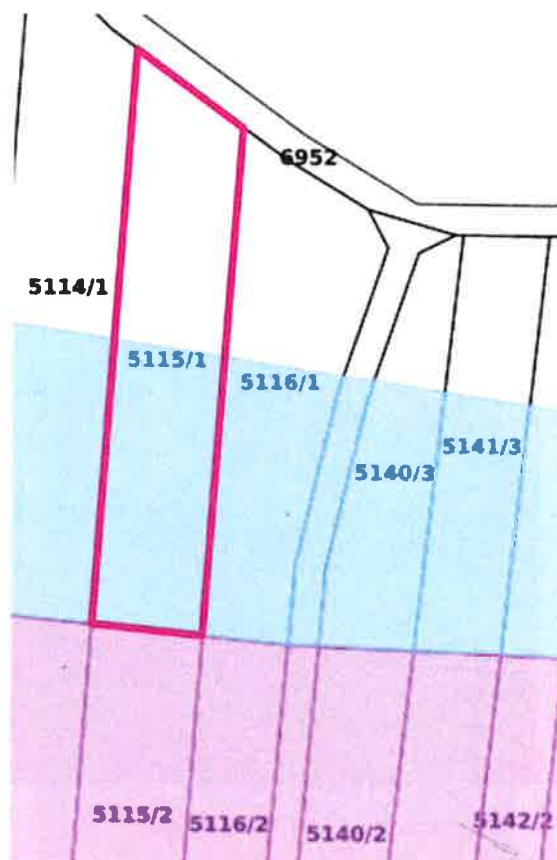
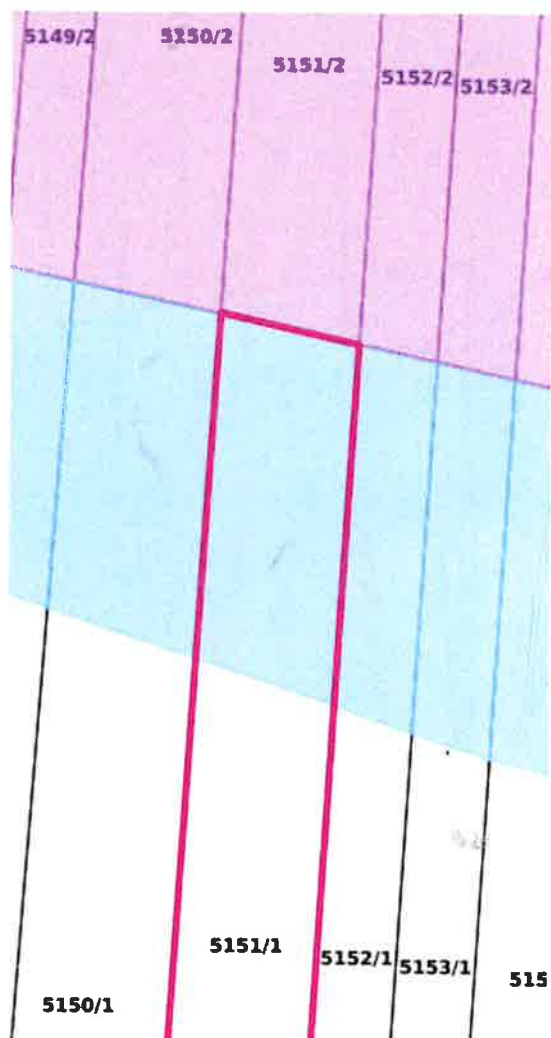


**SPRÁVA
ŽELEZNIC**



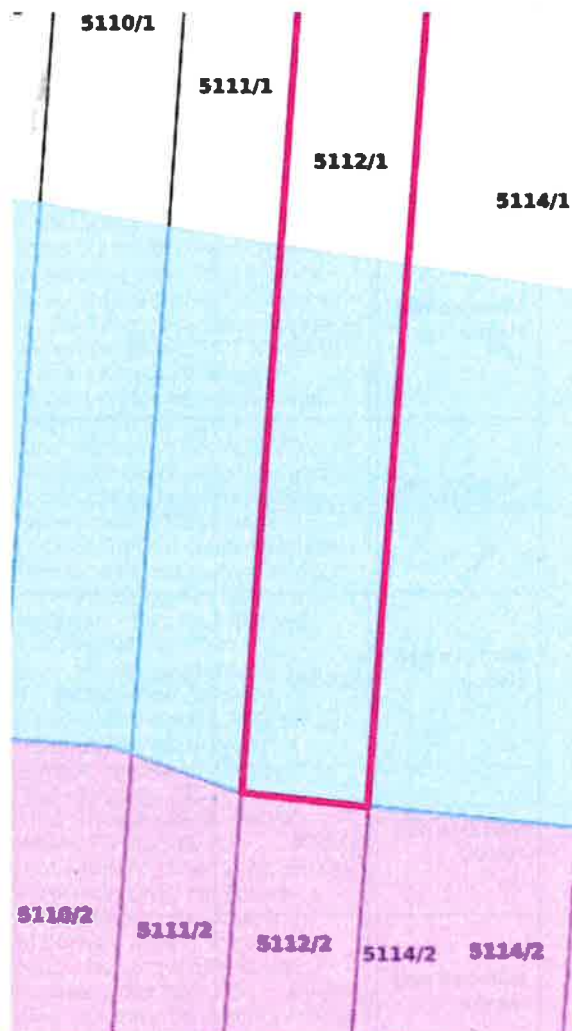
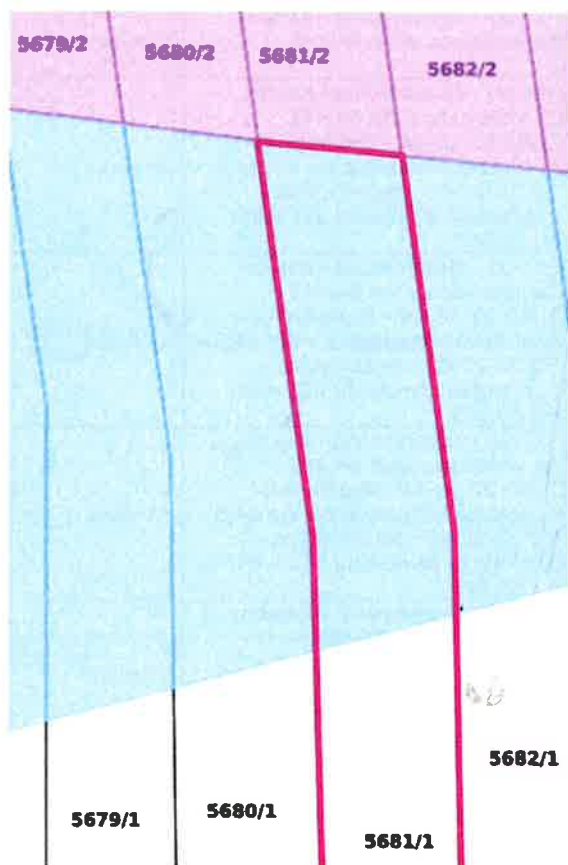


SPRÁVA
ŽELEZNIC





**SPRÁVA
ŽELEZNIC**





Katastr. území	Parc. č.	Plocha dočasného záboru	Účel nájmu	Předpokládaná doba trvání
Němčice nad Hanou	5062/1	50 m ²	SO 22-27-05 - Nezamyslice - Kojetín, přeložka vodovodu v km 64,445 - 65,102	24 měsíců
Němčice nad Hanou	5065/1	37 m ²	SO 22-27-05 - Nezamyslice - Kojetín, přeložka vodovodu v km 64,445 - 65,102	24 měsíců
Němčice nad Hanou	5073/1	217 m ²	SO 22-27-05 - Nezamyslice - Kojetín, přeložka vodovodu v km 64,445 - 65,102, SO 22-18-14 - Nezamyslice - Kojetín, účelová komunikace v km 64,5 - 66,3, SO 22-22-02 - Nezamyslice - Kojetín, přeložka plynovodu VTL v km 65,048 - 65,893	24 měsíců
Němčice nad Hanou	5112/1	350 m ²	SO 22-27-05 - Nezamyslice - Kojetín, přeložka vodovodu v km 64,445 - 65,102, SO 22-18-14 - Nezamyslice - Kojetín, účelová komunikace v km 64,5 - 66,3, SO 22-22-02 - Nezamyslice - Kojetín, přeložka plynovodu VTL v km 65,048 - 65,893	24 měsíců
Němčice nad Hanou	5115/1	546 m ²	SO 22-27-05 - Nezamyslice - Kojetín, přeložka vodovodu v km 64,445 - 65,102, SO 22-18-14 - Nezamyslice - Kojetín, účelová komunikace v km 64,5 - 66,3, SO 22-22-02 - Nezamyslice - Kojetín, přeložka plynovodu VTL v km 65,048 - 65,893	24 měsíců
Němčice nad Hanou	5147/1	251 m ²	SO 22-16-01 - Nezamyslice - Kojetín, železniční spodek, SO 22-18-14 - Nezamyslice - Kojetín, účelová komunikace v km 64,5 - 66,3, SO 22-22-02 - Nezamyslice - Kojetín, přeložka plynovodu VTL v km 65,048 - 65,893	24 měsíců
Němčice nad Hanou	5147/3	315 m ²	SO 22-16-01 - Nezamyslice - Kojetín, železniční spodek, SO 22-18-14 - Nezamyslice - Kojetín, účelová komunikace v km 64,5 - 66,3, SO 22-22-02 - Nezamyslice - Kojetín, přeložka plynovodu VTL v km 65,048 - 65,893	24 měsíců
Němčice nad Hanou	5151/1	264 m ²	SO 22-16-01 - Nezamyslice - Kojetín, železniční spodek, SO 22-18-14 - Nezamyslice - Kojetín, účelová komunikace v km 64,5 - 66,3, SO 22-22-02 - Nezamyslice - Kojetín, přeložka plynovodu VTL v km 65,048 - 65,893	24 měsíců
Němčice nad Hanou	5151/3	252 m ²	SO 22-16-01 - Nezamyslice - Kojetín, železniční spodek, SO 22-18-14 - Nezamyslice - Kojetín, účelová komunikace v km 64,5 - 66,3, SO 22-22-02 - Nezamyslice - Kojetín, přeložka plynovodu VTL v km 65,048 - 65,893SO	24 měsíců
Němčice nad Hanou	5168/1	104 m ²	SO 22-16-01 - Nezamyslice - Kojetín, železniční spodek	24 měsíců
Němčice nad Hanou	5407	83 m ²	SO 22-19-90 - Némčický tunel, SO 22-50-18 - Nezamyslice - Kojetín, úprava přípojky nn v km 63,544	48 měsíců
Němčice nad Hanou	5409	151 m ²	PS 22-14-20 - Nezamyslice - Kojetín, přeložky a úpravy kabelů SŽ, SO 22-19-90 - Némčický tunel, SO 22-50-18 - Nezamyslice - Kojetín, úprava přípojky nn v km 63,544	24 měsíců



Katastr. území	Parc. č.	Plocha dočasného záboru	Účel nájmu	Předpokládaná doba trvání
Němčice nad Hanou	5410	186 m ²	PS 22-14-20 - Nezamyslice - Kojetín, přeložky a úpravy kabelů SŽ, SO 22-19-90 - Němčický tunel, SO 22-50-18 - Nezamyslice - Kojetín, úprava přípojky nn v km 63,544	48 měsíců
Němčice nad Hanou	5415	327 m ²	PS 22-14-19 - Nezamyslice - Kojetín, DOK a TK, PS 22-14-02 - Němčický tunel, kamerový systém, PS 22-14-20 - Nezamyslice - Kojetín, přeložky a úpravy kabelů SŽ, SO 22-16-01 - Nezamyslice - Kojetín, železniční spodek, SO 22-17-01 - Nezamyslice - Kojetín, železniční svršek, PS 22-14-26 - Němčický tunel, rádiové spojení IZS, PS 22-14-22 - Nezamyslice - Kojetín, GSM-R, SO 22-27-03 - Němčický tunel, požární nádrž a suchovod, SO 50-00-04 - Nezamyslice - Kojetín, kácení zeleně a náhradní výsadba, SO 22-06-04 - Němčický tunel, osvětlení přístupové plochy tunelu, SO 22-19-90 - Němčický tunel, SO 22-12-01 - Nezamyslice - Kojetín, kabelový rozvod vn 22kV, SO 22-15-01 - Nezamyslice - Kojetín, kabelovod, SO 22-50-18 - Nezamyslice - Kojetín, úprava přípojky nn v km 63,544, SO 22-06-03 - Němčický tunel, osvětlení a elektroinstalace tunelu, PS 22-28-11 - Nezamyslice - Hruška, TZZ	24 měsíců
Němčice nad Hanou	5438/1	556 m ²	SO 22-01-01 - Nezamyslice - Hruška, trakční vedení, PS 22-14-19 - Nezamyslice - Kojetín, DOK a TK, PS 22-14-02 - Němčický tunel, kamerový systém, PS 22-14-20 - Nezamyslice - Kojetín, přeložky a úpravy kabelů SŽ, SO 22-16-01 - Nezamyslice - Kojetín, železniční spodek, SO 22-17-01 - Nezamyslice - Kojetín, železniční svršek, PS 22-14-26 - Němčický tunel, rádiové spojení IZS, PS 22-14-22 - Nezamyslice - Kojetín, GSM-R, SO 22-27-03 - Němčický tunel, požární nádrž a suchovod, SO 50-00-04 - Nezamyslice - Kojetín, kácení zeleně a náhradní výsadba, SO 22-06-04 - Němčický tunel, osvětlení přístupové plochy tunelu, SO 22-19-90 - Němčický tunel, SO 22-12-01 - Nezamyslice - Kojetín, kabelový rozvod vn 22kV, SO 22-15-01 - Nezamyslice - Kojetín, kabelovod, SO 22-06-03 - Němčický tunel, osvětlení a elektroinstalace tunelu, PS 22-28-11 - Nezamyslice - Hruška, TZZ	24 měsíců
Němčice nad Hanou	5654/1	107 m ²	SO 22-16-01 - Nezamyslice - Kojetín, železniční spodek, SO 22-22-02 - Nezamyslice - Kojetín, přeložka plynovodu VTL v km 65,048 - 65,893	24 měsíců
Němčice nad Hanou	5671/1	370 m ²	SO 22-16-01 - Nezamyslice - Kojetín, železniční spodek, SO 22-22-02 - Nezamyslice - Kojetín, přeložka plynovodu VTL v km 65,048 - 65,893	24 měsíců

Katastr. území	Parc. č.	Plocha dočasného záboru	Účel nájmu	Předpokládaná doba trvání
Němčice nad Hanou	5671/3	275 m ²	SO 22-16-01 - Nezamyslice - Kojetín, železniční spodek, SO 22-22-02 - Nezamyslice - Kojetín, přeložka plynovodu VTL v km 65,048 - 65,893	24 měsíců
Němčice nad Hanou	5673/1	404 m ²	SO 22-16-01 - Nezamyslice - Kojetín, železniční spodek, SO 22-22-02 - Nezamyslice - Kojetín, přeložka plynovodu VTL v km 65,048 - 65,893	24 měsíců
Němčice nad Hanou	5673/3	343 m ²	SO 22-16-01 - Nezamyslice - Kojetín, železniční spodek, SO 22-22-02 - Nezamyslice - Kojetín, přeložka plynovodu VTL v km 65,048 - 65,893	24 měsíců
Němčice nad Hanou	5681/1	390 m ²	SO 22-16-01 - Nezamyslice - Kojetín, železniční spodek, SO 22-12-01 - Nezamyslice - Kojetín, kabelový rozvod vn 22kV	24 měsíců
Němčice nad Hanou	5681/3	117 m ²	SO 22-16-01 - Nezamyslice - Kojetín, železniční spodek, SO 22-12-01 - Nezamyslice - Kojetín, kabelový rozvod vn 22kV	24 měsíců
Němčice nad Hanou	5693/1	23 m ²	SO 22-12-01 - Nezamyslice - Kojetín, kabelový rozvod vn 22kV	24 měsíců
Němčice nad Hanou	5693/3	80 m ²	SO 22-12-01 - Nezamyslice - Kojetín, kabelový rozvod vn 22kV	24 měsíců
Němčice nad Hanou	5695/1	33 m ²	SO 22-12-01 - Nezamyslice - Kojetín, kabelový rozvod vn 22kV	24 měsíců
Němčice nad Hanou	5695/3	94 m ²	SO 22-12-01 - Nezamyslice - Kojetín, kabelový rozvod vn 22kV	24 měsíců